

CONFERÊNCIA FINAL DO OBSERVATÓRIO LEADER + 21 A 23 DE NOVEMBRO DE 2007

Por iniciativa do Observatório Europeu Leader, decorreu em Évora, de 21 a 23 de Novembro de 2007, a Conferência Europeia “Leader: Ensuring Europe’s Rural Diversity” - “Leader:Assegurar a Diversidade de Rural Europeia”, tendo o GAL MONTE e o seu território sido escolhidos para acolher a realização desta conferência.

A Conferência, dirigida aos 27 Estados Membros, apresentou os resultados da Iniciativa Leader baseados numa diversidade de experiências de 16 territórios rurais europeus e lançou os desafios para uma nova política de desenvolvimento rural; as sessões plenárias decorreram no ÉvoraHotel, que acolheu os mais de 400 participantes, maioritariamente constituídos por quadros técnicos, autarcas e dirigentes ligados ao mundo rural.

O primeiro dia da Conferência, foi dedicado à realização de visitas de campo a projectos apoiados pelo GAL Monte, no âmbito da Iniciativa Comunitária Leader na região do Alentejo Central. Foi assim que os cerca de 300 inscritos puderam contactar directamente com vários promotores de projectos (Quinta da Esperança, de Estremoz; Herdade do Freixo do Meio, de Montemor-o-Novo; ADIM, Rede Europeia de Aldeias, Casa Saramago e Horta da Moura, em Monsaraz; CEAI em Évora).

No âmbito da conferência, o Mini Plenário dedicado ao GAL Monte contou com a participação de mais de 120 conferencistas de diferentes nacionalidades; desta sessão as conclusões mais importantes residem na importância da filosofia e da metodologia Leader na dinamização de processos de desenvolvimento adequados às diferentes regiões rurais.

Da experiência de mais de quinze anos alcançada pela aplicação da Iniciativa Comunitária nos territórios rurais europeus à sua consa-



Integrada num espaço de características únicas que importa valorizar, a Loja tem como objectivo consolidar-se enquanto pivot preferencial na articulação com os artesãos e produtores regionais, constituindo-se como a face do comércio justo e de qualidade do artesanato regional.

Fazendo jus ao riquíssimo património cultural e antropológico patenteadado no Centro de Artes Tradicionais, a Loja do Celeiro apresentará, também, um vasto programa de animação e dinamização do espaço, iniciado agora com os Ateliers de Natal e que se prolongará ao longo de todo o ano.

PROVE - PROMOVER E VENDER

O Monte entrou para a Parceria de Disseminação do Projecto Equal PROVE - Promover e Vender. O projecto consiste numa estratégia de disseminação para o Produto PROVE, o qual consta num Recurso Técnico Pedagógico que visa divulgar, promover e apoiar a criação de novos processos territoriais de comercialização de proximidade pela aproximação entre pequenos produtores agrícolas e consumidores. Integra um conjunto de instrumentos, indicações, referências e práticas, que apoiam o utilizador na mobilização, organização, dinamização e implementação do sistema de comercialização.

O Monte assume o papel de entidade incorporadora do produto, no sentido em que o entende como uma boa prática a implementar, com vista a mobilizar a criação de uma rede de comercialização dos produtos de “quinta” (pequenos produtores) da sua zona de intervenção. O projecto irá decorrer durante o ano de 2008.



Cabazes de produtores já integrados na rede de comercialização PROVE

MISSÃO EM SANTO - ANTÃO, CABO VERDE

O Monte, no contexto da parceria ACVER - Associação Internacional para a Cooperação e Desenvolvimento de Comunidades Rurais, participou na missão de Assistência Técnica a Cabo Verde, de 29 de Outubro a 2 de Novembro de 2007. Este projecto de cooperação teve início em 2001, tendo o Monte participado em duas outras missões técnicas, desde essa data.

Esta 3ª missão de assistência técnica incidiu na Ilha de Santo Antão, tendo o Monte articulado trabalho com o Concelho Regional de Parceiros (CRP) desta ilha, que é o promotor do Projecto Local de Luta contra a Pobreza. Realizou-se um balanço da implementação do Programa de Luta contra a Pobreza (PLP) na Ilha de Santo Antão tendo sido evidenciadas as dificuldades sentidas bem como os pro-



Reunião com a Associação Comunitária de Desenvolvimento de Lagedos - Porto Novo, Santo Antão



Casas Tradicionais de “Colmo” ainda existentes na Ilha de Santo Antão

gressos conseguidos pelo CRO, na sua execução. Atendendo a que o PLP está a iniciar um novo período de programação, com características mais imateriais em termos de intervenção, foram identificadas as áreas a trabalhar, no sentido de reforçar a equipa do CRP e das Associações Comunitárias de Desenvolvimento de Santo Antão, dos conhecimentos necessários aos desafios para o desenvolvimento da sua ilha.

Desta missão resultou a identificação de áreas de trabalho, em termos de uma cooperação futura, entre o Monte e o Conselho Regional de Parceiros de Santo Antão, a consubstanciar num projecto de parceria a realizar no 1º trimestre de 2008.

SEMINÁRIO “DESENVOLVIMENTO RURAL: RESULTADOS E NOVAS OPORTUNIDADES”

Resultados e Conclusões:

No dia 27 de Setembro de 2007, o Monte - A.C.E. promoveu um Seminário denominado “DESENVOLVIMENTO RURAL - Resultados e Novas Oportunidades” no Centro Cultural de Redondo.

Os principais objectivos deste evento foram: por um lado, apresentar os resultados da Iniciativa Comunitário Leader + no Alentejo Central, através da comunicação da Directora Técnica do Monte – A.C.E., Marta Alter, destacando-se também a comunicação do Eng.º Rui Veríssimo Batista, Chefe da Unidade de Gestão Nacional do Programa Leader +. Por outro, desenvolver três ateliers de trabalho com vista à criação de um itinerário para apresentar na Universidade Rural Europeia a realizar em Junho de 2008 na Polónia.

Os temas dos ateliers foram: “O desenvolvimento rural e os novos produtos turísticos”; Gestão Sustentável da Paisagem Rural” e “O artesanato e o seu potencial turístico - uma perspectiva de futuro”.

No âmbito deste seminário foi também apresentada a APURE - Association pour les Universités Rurales Européennes pelo seu próprio Presidente - Sr. Camilo Mortágua.

Os participantes ficaram ainda a conhecer em pormenor o Projecto de Cooperação Leader+ denominado “Mais Além” resultante de uma parceria entre o Monte-ACE, a ADRACES - Associação para o Desenvolvimento da Raia Centro - Sul e a ADRAT - Associação de Desenvolvimento da Região do Alto Tâmega.

Participaram aproximadamente cem pessoas. O público deste Seminário foi diversificado e heterogéneo, desde promotores do Leader +, técnicos da administração pública, investigadores, estudantes universitários, empresários, técnicos de desenvolvimento e dirigentes.



“AVALIAÇÃO DOS RESULTADOS DO PROGRAMA DE INICIATIVA COMUNITÁRIA LEADER +, NO ALENTEJO CENTRAL”

Com o final do Programa de Iniciativa Comunitária Leader + para breve e o início do novo Programa de Desenvolvimento Rural 2007-2013, o Monte – A.C.E. editou a “Avaliação dos Resultados do Programa de Iniciativa Comunitária”, onde são apresentadas as principais conclusões da execução do Leader + na nossa Zona de Intervenção.

Este exercício de avaliação foi fundamental, ao permitiu retirar pistas para a futura candidatura ao novo Programa, através das reflexões aos últimos anos (2001-2006) em que o Monte foi uma entidade executora do PIC Leader +.



O tema forte escolhido pela parceria Monte para a sua estratégia foi o da “Promoção e Valorização dos Produtos, Serviços e Saberes Locais”, na convicção de que uma estratégia de desenvolvimento sustentável só pode resultar da combinação de várias temáticas de interesse local que tenham em vista, para além de outros aspectos, a criação de riqueza, a promoção da igualdade, e o reforço da empregabilidade no território.

Das conclusões apresentadas, nesta edição, destaque para os impactos em termos de criação e manutenção de emprego na região (219 postos de trabalho) maioritariamente (55%) do sexo feminino, e bem assim para os efeitos de multiplicadores e diversificação da base económica da região gerados pelos apoios Leader, a projectos nas áreas do ambiente, produtos locais e património dos territórios rurais.

“PARTICIPAR – INOVAÇÃO PARA A INCLUSÃO EM ARRAIOLOS”

Actividades com as Escolas

No âmbito do Projecto “ParticipAR – Inovação para a Inclusão em Arraiolos”, o Monte, Desenvolvimento Alentejo Central – ACE em parceria com a Agrupamento de Escolas de Arraiolos desenvolveu ao longo do lectivo de 2006|07 uma série de acções que tiveram como beneficiários crianças dos jardins-de-infância, alunos, professores e funcionários das Escolas do 1º ciclo e da Escola EB2, 3/s Cunha Rivara.

Beneficiaram da intervenção do Monte 709 crianças e jovens, isto contabilizando o apenas o número de alunos, a este número terá ainda de se somar o pessoal do corpo docente e não docente do

notícias do monte



Passeio de Canoagem, Mértola



Visita dos alunos CEF às instalações do Monte



Sessão de Esclarecimento Associativismo



Passeio Pedestre

Agrupamento de Escolas.

Ao longo do ano lectivo foram dinamizadas um conjunto iniciativas nas mais variadas áreas, com o objectivo de proporcionar à comunidade escolar momentos de descontração e uma aprendizagem não formal através do contacto com práticas diferentes das actividades mais tradicionais em meio escolar.

Das acções realizadas com os alunos da **Escola EB2, 3/s Cunha Rivara** destacamos:

- ▶ Atribuição de Diplomas de Competências Básicas em TIC
- ▶ Concurso para o nome do jornal do Agrupamento
- ▶ Desporto aventura (Rappel, Escalada e Canoagem em Mértola)
- ▶ Espectáculo de Teatro
- ▶ Passeio pedestre
- ▶ Sessão de esclarecimento sobre criação do próprio emprego
- ▶ Sessão de esclarecimento sobre Voluntariado
- ▶ Sessão de Sensibilização para Associativismo
- ▶ Workshop “Como criar e gerir um blog?”
- ▶ Workshop “Criação de uma página na Net”
- ▶ Workshop’s “Segurança na Internet”

No que toca a actividades com crianças das **Escolas do 1º ciclo do Ensino Básico**, durante todo o ano lectivo de 2006|07 estiverem presentes dois animadores do Monte – ACE na EBI de Vale do Pereiro e na EBI de Sabugueiro para dinamização actividades do prolongamento escolar. Para além disso foram realizadas ainda algumas actividades pontuais com outras EB's I do concelho:

- ▶ Actividades lúdicas de sensibilização Ambiental
- ▶ Actividades nas TIC, com o apoio da do Évor@Digital

notícias do monte



TIC, Évora@digital



Hortinha



Visita ao Planetário



Visita ao Fluvialário

- ▶ Confeção de pão no forno comunitário de Santana do Campo
- ▶ Visita à Ludoteca, Castelo e Museu Arqueológico de Montemor-o-Novo
- ▶ Visita ao Centro Ciência Viva de Estremoz
- ▶ Visita ao Fluvialário de Mora
- ▶ Visita ao Planetário e ao Pavilhão do Conhecimento
- ▶ Visita ao Teatro Politiama para assistir à peça “O Pincipezinho”
- ▶ Visita de estudo ao Centro de Triagem Évora
- ▶ Hortinhas e cuidar dos pátios exteriores das escolas

No ano lectivo de 2007|08 irá ser implementado mais um plano de actividades para dar continuidade a estas acções, através de nova articulação do trabalho entre os professores e funcionários do Agrupamento de escolas e os técnicos do Monte.



BANCO DE AJUDAS TÉCNICAS

O Banco de Ajudas Técnicas insere-se no projecto “Participar - Inovação para a Inclusão em Arraiolos” apoiado pela medida I do Progrido através da Segurança Social.

O objectivo do Banco de Ajudas Técnicas é apoiar pessoas com grandes e pequenas dependências. Este visa adquirir e disponibilizar equipamentos para a população mais carenciada do concelho de Arraiolos, que seja portadora de deficiência ou careça, temporária ou definitivamente, de ajudas técnicas, por motivos de perda física ou psicológica. É um apoio dirigido a: idosos, portadores de deficiência ou pessoas que necessitem temporária ou definitivamente de ajudas técnicas e até Dezembro de 2007 já 184 equipamentos foram requisitados e utilizados pela população concelhia.

O Banco de Ajudas Técnicas para o ano de 2008, também inclui obras de melhoria de acessibilidade em edifícios, nomeadamente: construção de rampas de acesso; adaptação de dispositivos de suporte à cadeira de rodas em escadas e outros mecanismos facilitadores da locomoção de cidadãos.

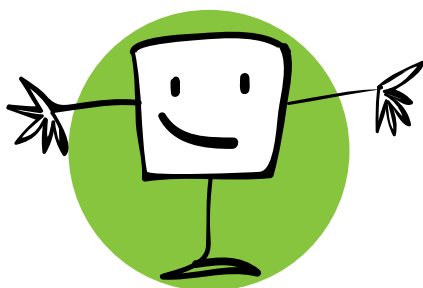
Os equipamentos disponíveis no Banco de Ajudas Técnicas são: almofada anti-escara de gel, andarilho articulado e fixo, banco de poliban simples com costas e com abertura, cadeira de banho fixa, cadeira de banho rotativa para banheira, cadeira de rodas, cadeira de rodas para banho, calcanheira e protecção para cotovelos anti-escara, cama articulada com colchão tripartido e grades laterais, canadianas, colchão de ar anti-escaras com compressor, lava cabeças insuflável, mesa hospitalar com rodas e inclinação de tabuleiro para comer na cama, pirâmide tripé cabo curvo, quadro de sanita (suportes para apoio na casa de banho), rampa telescópica dobrável, repouso pés em madeira, sofá reclinável, standing frame com mesa para paraplé-gico, tábua de apoio para banheira e tábua de transferência.

ESCOLA SÉNIOR DO MUNDO RURAL

A Escola Sénior do Mundo Rural (ESMR) foi criada no âmbito da medida 6 - “Apoio ao Movimento Associativo” do projecto ParticipAR - “Inovação para a Inclusão em Arraiolos”, do qual o Monte é a entidade executora e a Câmara Municipal de Arraiolos a entidade promotora. A Escola destina-se aos maiores de 50 anos, residentes no concelho de Arraiolos, que pretendem ocupar os seus tempos livres em actividades como Ginástica, Tecnologias de Informação e Comunicação, Bordados, Agricultura Biológica, entre outras.

Em Julho de 2007, terminou o primeiro ano lectivo da Escola Sénior do Mundo Rural (ESMR) o qual contou com a frequência de 96 alunos. Até Dezembro de 2007 já se inscreveram na Escola mais 6 alunos do que no ano lectivo anterior.





monitor
amigo

ESPAÇO INTERNET “MONITOR AMIGO” - FASE II

Durante o ano de 2007 esteve em funcionamento o Espaço Internet “Monitor Amigo” - Fase II. no âmbito do programa “Clique Solidário” com apoio do Instituto da Segurança Social.

Este Espaço cumpriu em 2007 os objectivos traçados, senão vejamos, neste ano muitos jovens acederam ao Espaço Internet para utilizar a Internet, aceder aos endereços electrónicos, fazer os trabalhos de casa e até jogar na Internet. Neste ano, foram certificados oitenta cidadãos através da realização do exame conducente ao Diploma de Competências Básicas (D.C.B.).

O Espaço Internet “Monitor Amigo” alcançou resultados verdadeiramente positivos nas acções de formação que desenvolveu durante 2008. Uma nota particularmente relevante para as acções de formação efectuadas junto de duas dezenas de idosos do concelho de Arraiolos. Foi ministrada formação em Tecnologias de Informação e Comunicação (T.I.C.) aos alunos da Escola Sénior do Mundo Rural, por conseguinte, os alunos seniores de São Gregório, Aldeia da Serra, Vimieiro, Santana do Campo e Igreja de Aprenderam a escrever textos no Microsoft Word, a enviar mensagens através do correio electrónico e a pesquisar na Internet.

As mulheres desempregadas foram um dos públicos-alvo destas acções de formação, neste sentido foram transmitidos conhecimentos informáticos a cerca de uma dezena de mulheres desempregadas do Vimieiro, da Igreja de Aprenderam, de Santana do Campo e de Arraiolos.

Last but not the least, as crianças, junto destas foram feitas acções de formação e consequente certificação em T.I.C. a quinze crianças. No que concerne aos jovens, constatamos que muitos procuraram fazer o exame para o D.C.B. dispensando a formação uma vez que já detêm muitos conhecimentos na utilização da informática.

A comunidade atribui cada vez mais importância à certificação de competências, cerca de trinta pessoas no activo procuraram adquirir o D.C.B. em T.I.C., destaque por exemplo para a acção de formação desenvolvida em parceria com os Bombeiros Voluntários de Arraiolos, esta culminou na realização do exame conducente ao D.C.B.

Uma nota para destacar o seguinte facto, em 2007 foi possível ministrar formação e certificar competências a cidadãos estrangeiros a residir no concelho de Arraiolos.

Por último, o blogue “Monitor Amigo” continua a marcar presença na Internet e cada vez com mais conteúdos em <http://www.monitor-amigo.blogspot.com>.

Durante o ano de 2008, o Espaço Internet vai manter-se aberto ao público, estão previstas mais acções de formação e de certificação, quem estiver interessado em aprender mais sobre a sociedade do conhecimento sabe onde encontrar @ Monitor(a) Amig@.



PROJECTO “MAIS ALÉM”

O “Mais Além” é um projecto de cooperação territorial entre três Associações portuguesas de Desenvolvimento Local gestoras do Programa Leader + Este projecto visa a promoção, divulgação e disseminação da APURE - Associação para as Universidades Rurais Europeias com o intuito de constituir um pólo desta associação em Portugal.

Os parceiros deste projecto são: a ADRACES - Associação para o Desenvolvimento da Raia Centro - Sul; a ADRAT - Associação de Desenvolvimento do Alto Tâmega e o MONTE - Desenvolvimento Alentejo Central, A.C.E.

Em Setembro de 2007, o Monte-ACE organizou um Seminário em Redondo denominado “Desenvolvimento Rural: Resultados e Novas Oportunidades” em Setembro de 2007. António Realinho, representante da ADRACES, chefe de fila do projecto, apresentou os objectivos da parceria “Mais Além” acentuando o carácter de reflexão e de troca de experiências que se pretende dinamizar nas zonas rurais, em torno dos temas de novos produtos turísticos, gestão da paisagem rural e dos produtos do artesanato.



Em 2008 está prevista a realização de dois eventos, a saber, um em Chaves e outro em Vila Velha de Ródão. O primeiro, vai ser organizado pela ADRAT, o tema vai ser a “Gestão da Paisagem de um Território” vai decorrer em Março/Abril de 2008. O segundo tem como entidade organizadora a ADRACES, o tema é “Ambiente e Turismo” e vai decorrer em Maio de 2008.

Em Junho de 2008 vai realizar-se na Polónia a Universidade Rural Europeia (U.R.E.), aqui vai ser apresentado o itinerário com as acções desenvolvidas no âmbito do projecto “Mais Além”.



Seminário “Desenvolvimento Rural: Resultados e Novas Oportunidades”

O projecto “Mais Além” assenta na participação das pessoas nos diferentes lugares, nesse sentido, existe um parceiro no norte, outro no centro e outro no sul de Portugal Continental.

Esperamos que mais pessoas adiram a este movimento e para que o itinerário apresentado na U.R.E. 2008 na Polónia seja um sucesso, dignificando o nome de Portugal e divulgue alguns dos valiosos recursos e potencialidades do nosso país.

Pode obter mais informações sobre a APURE em <http://www.ure-pure.org> e sobre a U.R.E. 2008 em www.urow.pl



Acções de formação em Flash

FORMAÇÃO

No início de 2007 foram realizadas duas acções de formação destinadas a activos empregados.

A primeira incidiu sobre Flash II e tinha como objectivo aprofundar os conhecimentos dos formandos que previamente haviam frequentado o curso de Flash I. Frequentaram estas acção 9 formandos.

A segunda, que decorreu de Fevereiro a Março de 2007, versou sobre Access Avançado, tendo também registado a presença de 9 formandos.

Estas acções fizeram parte de um pacote de formação iniciado em 2006, onde constaram cursos de: Corel Draw; Instalação e Configuração do Windows XP; Flash Avançado I e HACCP.

“INICIAÇÃO AO INGLÊS”

O Monte, em colaboração com o Centro de Explicações, de Línguas e de Formação (Celf) de Montemor-o-Novo, iniciou em Novembro um curso de “Iniciação ao Inglês”, o qual terá a duração de cinco meses.

Estão abertas mais inscrições para outros cursos de línguas nomeadamente: Espanhol, Alemão, Francês e Inglês para o Turismo, a realizar no concelho de Arraiolos. Para mais informações, é favor contactar o telefone 266 490 090 (Rosário Cuba ou Paula Santos).

ORIENTAR, SERVIR E APOIAR: PROMOVER A CONCILIAÇÃO DA VIDA FAMILIAR/PROFISSIONAL

O Monte irá participar na Acção 3 do projecto “Orientar, Servir e Apoiar: Promover a Conciliação da vida familiar/profissional” cuja entidade promotora é a Fundação Eugénio de Almeida”, tendo como parceiros a Cáritas Diocesana de Évora, a Beira Serra e a Câmara Municipal de Tavira.

A acção 3 deste projecto consiste na disseminação da “Office Box do Voluntariado”, uma ferramenta de gestão e animação de voluntariado com vista a uma implementação sustentável de núcleos de voluntariado de proximidade. Está ainda prevista a realização de formação ao nível do voluntariado, bem como de dois Workshop’s em Arraiolos sobre “Implementação e Dinamização de Voluntariado de Proximidade” e “Iniciação ao Voluntariado”.

Esta acção terá a duração de um ano, com início previsto em Dezembro de 2007.





Formação sobre Responsabilidade Social

RESPONSABILIDADE SOCIAL

A Responsabilidade Social (Corporate Governance) é um conceito segundo o qual as organizações decidem, numa base voluntária contribuir para uma sociedade mais justa, um ambiente mais limpo e uma eficaz gestão de recursos humanos. Nesse sentido, encontra-se em fase de elaboração um Código de Ética do Monte, onde possam ser firmados os seus valores e actos em matéria de Responsabilidade Social.

APOSTA NA QUALIDADE

Após a frequência da acção de formação em “Sistemas de Qualidade”, por duas técnicas do Monte, a entidade resolveu dar os primeiros passos rumo à obtenção da certificação de qualidade dos seus serviços, de acordo com a NP EN ISO 9001:2000.

Para o efeito foram criados dois tipos gerais de documentação: os Manuais e os Modelos de Procedimentos. Os primeiros são divididos em Manuais de Organização (acolhimento; gestão da informação; obrigações estatutárias e organização de eventos); e Manuais de Regulamentos, específicos por projecto de intervenção. Os Modelos de Procedimentos congregam todas as minutas utilizadas ao nível das áreas administrativas, financeiras e de higiene e segurança.

Pretende-se que o ano de 2008 seja um ano de consolidação e prática destes procedimentos, e que seja alcançada a certificação de qualidade no Monte.